

Stile, armonia e funzionalità ad ogni ambiente: Imoon cura i progetti illuminotecnici dei punti vendita E.Leclerc

Milano, 8 aprile 2021

Imoon – *leading player nel mercato internazionale dell'illuminotecnica per il settore del Food & Fashion* – guida i consumatori di **E.Leclerc** in un'esperienza d'acquisto unica. Al cuore della filosofia illuminotecnica degli *store* di **Wattrelos**, **Carvin**, **Bailleul**, **Nieppe** e **Loison-sous-Lens**, la capacità di **Imoon** di creare spazi di vendita dove la luce assume un ruolo strategico al servizio del *Retailer*. Un risultato ottenuto grazie alla consulenza qualificata del Team interno di *Lighting Designer*, che ha curato ogni fase del progetto, fino all'installazione, coniugata alla creazione di soluzioni personalizzate del *brand Makris*.

Olivier Platteeuw, **Responsabile Imoon France** dichiara “*La collaborazione con una delle più importanti Insegne nazionali testimonia, ancora una volta, come le nostre consolidate competenze in ambito illuminotecnico abbiano fatto la differenza nella scelta del Partner per E.Leclerc. In qualità di Experienced Solution Provider, la nostra consulenza si declina in una proposta che integra la selezione dei prodotti ideali per ogni esigenza, ad una suite completa di servizi che comprende il fine-tuning e il supporto post-vendita*”.

Wattrelos, tra luce e design



A Wattrelos, la sinergia tra le soluzioni tecnologiche di **Imoon** e le creazioni di *design* personalizzate del suo *brand Makris* affianca **Interstore | Schweitzer** nella realizzazione del concept dello *store E.Leclerc* di 6500 m². *Fil rouge* dell'illuminazione dello spazio di vendita è la sapiente calibrazione dei fasci luminosi per valorizzare gli articoli nelle corsie e nell'area

freschi, dove la scelta di **LED speciali** restituisce fedelmente la cromaticità dei prodotti in esposizione nei banchi.

Nella zona d'ingresso e scale mobili, caratterizzata da notevoli altezze, **Imoon** ha risposto alle particolari caratteristiche architettoniche dell'edificio con l'installazione della **sospensione HB**. Un corpo illuminante concepito per ambienti di ampie dimensioni, grazie al flusso luminoso che può raggiungere i **27.000 lumen**. I riflettori scelti, ad altissimo rendimento, sono altresì garanzia di un superiore comfort visivo, oltre che di un sensibile risparmio energetico. Infine, un'armonica scenografia ricreata dalle sospensioni circolari

Spektre, firmate **Makris**, accoglie e sorprende i consumatori, grazie ad un'emissione luminosa elevata.

Imoon dona luce ed energia a E.Leclerc di Carvin

Il punto vendita **E.Leclerc** di Carvin è il risultato di una progettazione integrata e coordinata. Oltre al nuovo *look* degli ambienti esistenti, nell'ambito dell'ampliamento dello *store*, il **Team Imoon** si è occupato del *concept* illuminotecnico di: intera area vendita, enoteca, galleria commerciale, parcheggio esterno, *drive store* e zona bricolage, realizzandone altresì l'installazione.

Nell'area Food spicca il fiore all'occhiello dei modelli **Imoon**, il proiettore **Venere Pro P** dotato di LED speciali studiati per le specifiche esigenze della GDO. Abbinato al **LED MEAT FISH HD**, valorizza al meglio le cromaticità della zona pescheria, esaltando la freschezza delle specialità ittiche.

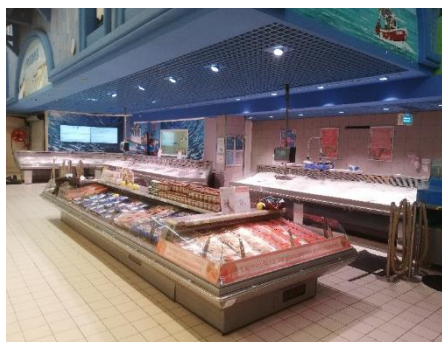


Nell'area dedicata all'abbigliamento e agli accessori per la casa brilla, integrata ai proiettori **Kronos**, la tecnologia **SPARK** concepita per il segmento Fashion, in virtù della sua capacità di esaltare l'intensità dei colori caldi e, allo stesso tempo, la brillantezza dei bianchi. Una vocazione alla cromia che evidenzia le trame dei tessuti e le diverse sfumature di colore dei prodotti in esposizione.

Inoltre, l'anima creativa delle sospensioni **Spektre** di **Makris** esprime un perfetto dialogo tra tecnologia e *design*, in grado di trasformare l'*appeal* della galleria commerciale, per un risultato che affascina i Clienti.

Degno di nota, infine, l'allestimento realizzato per il negozio di giocattoli, di proprietà dell'Insegna adiacente al supermercato. Qui, le sospensioni a forma di palloncino posizionate sulle casse attirano l'attenzione, conferendo stile allo spazio mentre, per enfatizzare le isole espositive, è stata scelta la soluzione ad elevate prestazioni **KRIOS P HO**, con tecnologia **SPARK**.

Bailleul e Nieppe, ogni richiesta diventa realtà



La soluzione perfetta per ogni specifica necessità: nei due *store* di **Bailleul e Nieppe**, **Imoon** ha saputo interpretare le istanze dei *Retailer* con proposte ad hoc. In dettaglio, a Bailleul **Imoon** ha personalizzato con il medesimo colore RAL della zona pescheria il modello



Imoon srl • Tel. +39/02/89515533-215 • www.imoon.it

Venere Pro a incasso, posizionato nel controsoffitto esistente. A Nieppe, l'illuminazione del *drive store*, un'area magazzino alta 8 metri adibita allo smistamento e alla gestione degli acquisti online, è stata sviluppata con la versione a **tre riflettori** del modello **HB a sospensione**, scelto per conferire omogeneità allo spazio, con un numero ridotto di corpi illuminanti, a favore di un elevato risparmio energetico.

Annalisa Yon, Lighting Designer di Imoon commenta *“E.Leclerc ci ha richiesto di contribuire allo sviluppo di un nuovo concept dove l'illuminazione, oltre a svolgere un ruolo funzionale, fosse in grado di creare un'atmosfera accogliente, nel pieno rispetto della brand Identity dell'Insegna”* e continua *“Soluzioni tecnologicamente avanzate, dal design accattivante e in armonia con lo spazio circostante, per il massimo comfort visivo e risparmio energetico: questa la sfida principale per il nostro Team, che abbiamo soddisfatto grazie alla scelta di un'illuminazione dedicata per ogni tipologia di spazio, che preservasse al contempo alcuni elementi di continuità”*.

Imoon – www.imoon.it

Fondée en 2010, Imoon est un acteur de premier plan de la conception et de la production de solutions d'éclairage, entièrement Made in Italy, pour le secteur Food & Fashion Retail. Le siège de l'Entreprise est à Milan et elle se positionne sur le marché comme un partenaire pouvant fournir à ses clients un service complet, présent à toutes les phases de la conception : de l'étude préliminaire aux simulations d'éclairage en passant par l'étude de rendement énergétique, et jusqu'au fine-tuning du projet et au service après-vente. Imoon peut également développer des solutions personnalisées grâce à la marque Makris, née de la volonté de former de nouveaux concepts d'éclairage alliés à la meilleure technologie d'avant-garde. Imoon est une entité bien implantée internationalement grâce à ses filiales au Royaume-Uni, en République tchèque, en Turquie, en République Sud-africaine, en Finlande, et à ses partenaires commerciaux dans la région EMEA et en Amérique. Les solutions Imoon sont présentes dans plus de 40 pays dans le monde entier et l'entreprise réalise près de 400 points de vente par an, et peut se targuer de collaborer avec les enseignes les plus importantes du Food Retail : Carrefour, Coop, Conad, Auchan, E.Leclerc, Migros, Silpo, Globus, Booths Supermarkets et Warner's Budgens.

Pour plus d'informations :

Lbdi Communication

Silvia Vara – email : svara@lbdi.it

Federica Cosmo – email : fcosmo@lbdi.it

Ginevra Fossati – email : gfossati@lbdi.it

Tel. +39 02/43910069 M. +39 3662694449

Skype: LBDI_pr